

令和5年度（2023年度）外来患者待ち時間調査結果報告

1. 調査期間とデータ

・令和5年5月8日（月）～19日（金） 診療日数10日

・データ数 4,543件 ※昨年 4,502件

（職員・処置・検査のみ、透析、腎センター、化学療法、放射線治療、予約時刻以降の受付、併科受診、当日緊急入院、入院中外来は除く）

・事前予約の患者待ち時間＝診療開始時刻－予約時刻

・当日受付患者の待ち時間＝診療開始時刻－受付時刻

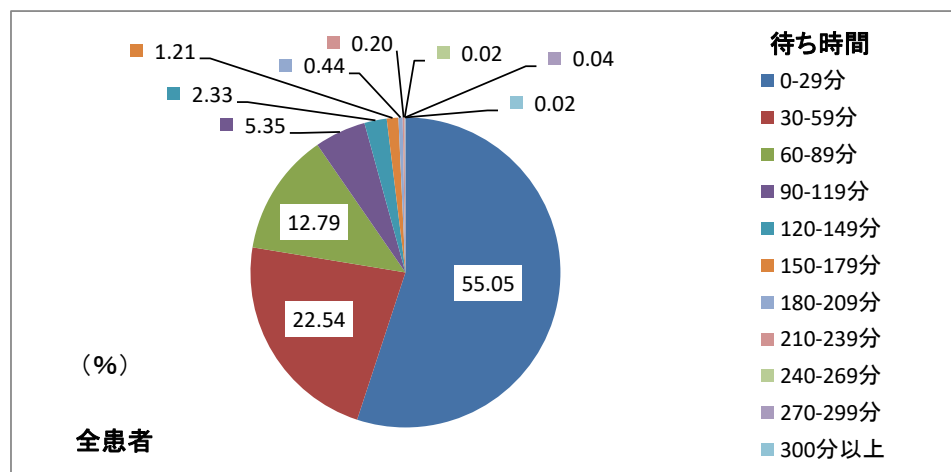
・診療開始時刻は、医師が最初にカルテを開いた時刻

2. 診察順番の優先順位
- 第一位 （事前予約）紹介予約患者
 - 第二位 （事前予約）一般予約患者
 - 第三位 （当日受付）病院・クリニックからの紹介患者
 - 第四位 （当日受付）日赤熊本健康管理センターからの精密検査依頼書持参患者
 - 第五位 （当日受付）検診施設からの精密検査依頼書持参患者及び紹介状等無し

3. 結果

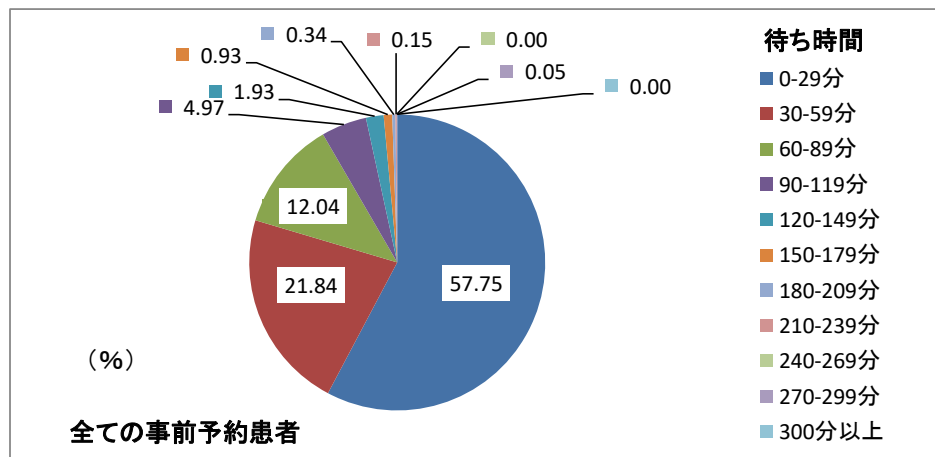
(1) 調査した全患者

待ち時間	0-29分	30-59分	60-89分	90-119分	120-149分	150-179分	180-209分	210-239分	240-269分	270-299分	300分以上	計
人数	2501	1024	581	243	106	55	20	9	1	2	1	4,543
割合(%)	55.05	22.54	12.79	5.35	2.33	1.21	0.44	0.20	0.02	0.04	0.02	100.00
前年度割合(%)	54.14	23.29	12.03	5.81	2.54	1.25	0.60	0.16	0.11	0.04	0.04	100.00
前年度比	0.91	-0.75	0.76	-0.46	-0.20	-0.03	-0.16	0.04	-0.09	0.00	-0.02	0.00



(2) 事前予約：全患者（紹介予約、一般予約）

待ち時間	0-29分	30-59分	60-89分	90-119分	120-149分	150-179分	180-209分	210-239分	240-269分	270-299分	300分以上	計
人数	2,361	893	492	203	79	38	14	6	0	2	0	4,088
割合(%)	57.75	21.84	12.04	4.97	1.93	0.93	0.34	0.15	0.00	0.05	0.00	100.00
前年度割合(%)	58.59	21.87	10.67	5.01	2.35	0.96	0.30	0.10	0.13	0.00	0.03	100.00
前年度比	-0.84	-0.02	1.37	-0.04	-0.42	-0.03	0.04	0.05	-0.13	0.05	-0.03	0.00



(3) 当日受付：全患者（病院・クリニックからの紹介、健管からの紹介、検診施設からの紹介、紹介状等無し）

待ち時間	0-29分	30-59分	60-89分	90-119分	120-149分	150-179分	180-209分	210-239分	240-269分	270-299分	300分以上	計
人数	140	131	89	40	27	17	6	3	1	0	1	455
割合(%)	30.77	28.79	19.56	8.79	5.93	3.74	1.32	0.66	0.22	0.00	0.22	100.00
前年度割合(%)	21.48	33.70	22.04	11.67	3.89	3.33	2.78	0.56	0.00	0.37	0.19	100.00
前年度比	9.29	-4.91	-2.48	-2.88	2.05	0.40	-1.46	0.10	0.22	-0.37	0.03	0.00

