

あなたに合う

「かかりつけ医」を持ちましょう



《かかりつけ医を持つメリット》

メリット
1

身近で頼りになる存在

自宅近くにかかりつけ医を持つことで、健康に関するさまざまな相談ができます。日頃のケガや病気、継続治療が必要な慢性疾患など、あなたの健康をサポートしてくれます。



メリット
2

病気の予防、早期発見・早期治療につながる

日頃の健康状態をよく知るかかりつけ医であれば、少しの体調の変化や症状にも気づきやすくなります。



メリット
3

専門の医療機関への紹介がスムーズ

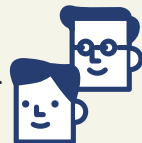
高度な医療や専門的な治療が必要な場合は、症状に応じた適切な医療機関へ紹介してもらえるため、スムーズに治療が受けられます。



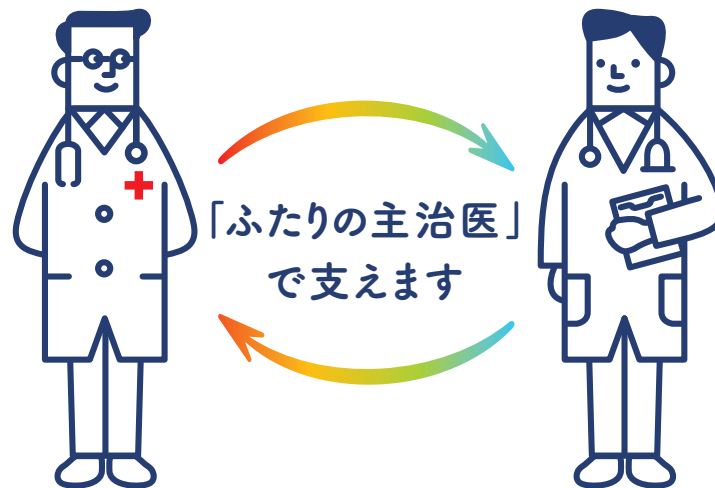
熊本赤十字病院は地域のかかりつけ医と連携して、

当院の医師とかかりつけ医「**ふたりの主治医**」で

皆さんの治療に取り組んでいます。



熊本赤十字病院を受診される皆さまへ
受診前に必ずお読みください!



症状が安定したら
日赤からかかりつけ医へ

+ 熊本赤十字病院
JAPANESE RED CROSS KUMAMOTO HOSPITAL

熊本市東区長嶺南二丁目1-1
TEL.096-384-2111



webサイト

SNSでも最新情報を更新中です



Instagram



YouTube



Facebook

+ 熊本赤十字病院

連携医療機関検索システム

かかりつけ医を
お探しの方は
こちらからアクセス!



かかりつけ医への紹介(逆紹介)について

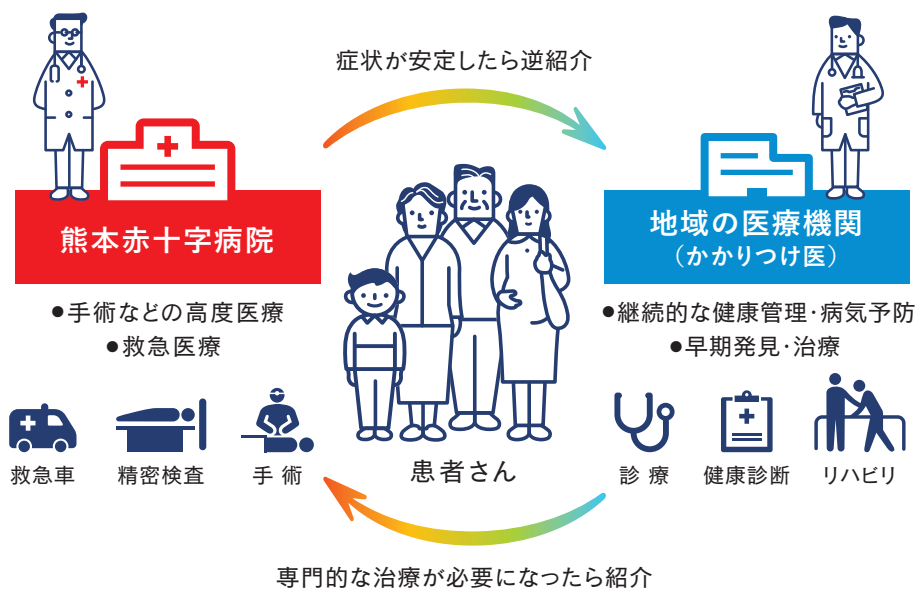
かかりつけ医とは

日頃の健康相談からケガや病気による受診・通院など、継続して健康管理をしてくれる「**身近で頼りになる地域のお医者さん**」のことです。高度で専門的な治療が必要になった際は、症状に適した医療機関を紹介してくれます。

熊本赤十字病院の役割とは

当院は、緊急を要する患者さんや地域の医療機関での治療が難しい患者さんを積極的に受け入れる急性期病院です。救急医療、高度医療、がん診療など、**高度で専門性が高い医療を提供する役割**を担っています。

熊本赤十字病院では、すべての患者さんに高度で専門性の高い医療を継続的に受けただけのよう、「医療機関の役割を分担し、地域で最適な医療を提供する」という国の方針に従い、当院で治療後に症状が安定した患者さんは地域のかかりつけ医へ積極的に紹介(逆紹介)しています。



患者さんへのお願い

熊本赤十字病院は、急性期病院のため「かかりつけ医」になることはできません。当院の受診にあたっては、以下についてご理解とご協力をお願いします。

- 症状が安定した患者さんは、熊本赤十字病院の主治医から紹介元の「かかりつけ医」や希望される地域の適切な医療機関へ紹介いたします。
- 熊本赤十字病院で同時に複数の診療科を受診されている患者さんも、症状が安定した診療科から科別に地域の医療機関へ紹介いたします。
- かかりつけ医がいない方や、新たな医療機関への紹介を希望される方は、当院の主治医またはお近くのスタッフにお申し出ください。

逆紹介後も症状に変化があった場合は、かかりつけ医から熊本赤十字病院への紹介状をお持ちいただくことで、診療情報を共有してスムーズに当院を受診できますのでご安心ください。



- 熊本赤十字病院を受診する際は、紹介状をご持参ください。
- 紹介状がない場合、診療費と別に「選定療養費」をご負担いただいています。